



SÉRIGRAPHIE
TEXTILE

C'est avec grande satisfaction
que nous vous présentons
les solutions **ROQ** pour la
sèrigraphie textile automatique.

En plus de 30 ans, **ROQ** a
perfectionné l'ingénierie qu'elle
applique dans le dessin et la
construction de ses machines.
Elle développe, crée, enregistre
des brevets et continue à innover
au quotidien pour pouvoir vous
offrir les meilleures machines
du monde. Construites avec
des matériaux de la plus haute
qualité et utilisant une surface de
24 000 m², **ROQ** a une structure
qui lui permet non seulement
de construire de souche les
machines, mais également
d'adapter sa gamme de produits
aux besoins de chaque client.

Chaque machine vendue
bénéficie d'une assistance
assurée par notre réseau global
d'assistance.

**Notre engagement est de
trouver des solutions pour vous.**

Manuel Sá
ROQ PDG

INDICE



Roqprint

Nano, You, Eco, Oval Pro, Oval Evolution

04



Roqtunnel

Roqtunnel

14



Roqdry

Eco, Evolution, Moby

16



Accessoires

Roqflock, Roqasp, Roqcool, Roqstorm,
Roqpress foil, Roqfog, etc.

18



Informations Générales

22

30 ans de connaissance, d'expérience et d'ingénieries condensées dans une puissante plateforme pour des **impressions de petites dimensions**. Elle peut être déplacée **sans avoir besoin de nivellement**, augmentant ainsi sa **versatilité**.



:: LES PRÉ-SÉCHAGES SONT INCORPORÉS DANS LA STRUCTURE DE LA ROQPRINT NANO



:: PUPITRE DE COMMANDE DANS CHAQUE TÊTE D'IMPRESSION

ROQPRINT NANO	P10
n° couleurs (max.)	4
n° palettes	10
n° max. liaison de pré-séchage (option)	4
mesure max. de pré-séchage nano (mm/")	200 x 200 / 7.9" x 7.9"
aire max. d'impression utile (mm/")	200 x 200 / 7.9" x 7.9"
mesure maximum du cadre externe (mm/")	330 x 500 / 13" x 19.7"
mesure maximum profil du cadre (mm/")	30 x 30 / 1.2" x 1.2"
précision de rapport (mm")	+/-0,025 / 0.001"
production maximum (pièces/h) *	1200
consommation d'air comprimé (l/min. 7 bar) **	250 l/min - 8.9 cfm + numéro de chaque tête
consommation maximum (kVA) ***	2
diamètre de la machine (mm/')	2180 / 7.2'
hauteur totale (mm/')	2150 / 7'
largeur min. de la base (mm/')	800 / 2.6'

* une racle avec recouvrement pour impression A4.

** consommation de chaque tête d'impression: 60L/min | 2.11 cfm en 20 pièces/min.

*** ces valeurs excluent la consommation avec pré-séchage, qui devra être calculée à part en tenant compte du numéro et du modèle de sècheurs à utiliser pour la machine. Voir page des sècheurs.

- type d'alimentation disponible: 220V, 3x220V, 3x400V - 50Hz ou 60Hz.



- Palettes en aluminium avec une structure en nid d'abeille (i)
- Mouvement pneumatique des râcles (i)
- Panneau de contrôle des fonctions individuelles sur chaque tête d'impression (i)
- Système de serrage des cadres pneumatiques avec plots ou en « U » (i)
- Élévation centrale des têtes d'impression (i)
- Système de rotation par variateur de fréquence pour un index rapide et souple (i)
- Élévation des têtes pour un nettoyage facile des cadres (i)
- Console centrale avec écran LCD tactile (10") (i)
- Système de micro-registre des cadres avec échelle Vernier (i)
- Contrôles individuels pour la vitesse d'impression et le recouvrement, hauteur et angle des râcles ainsi que du parcours de celles-ci (i)

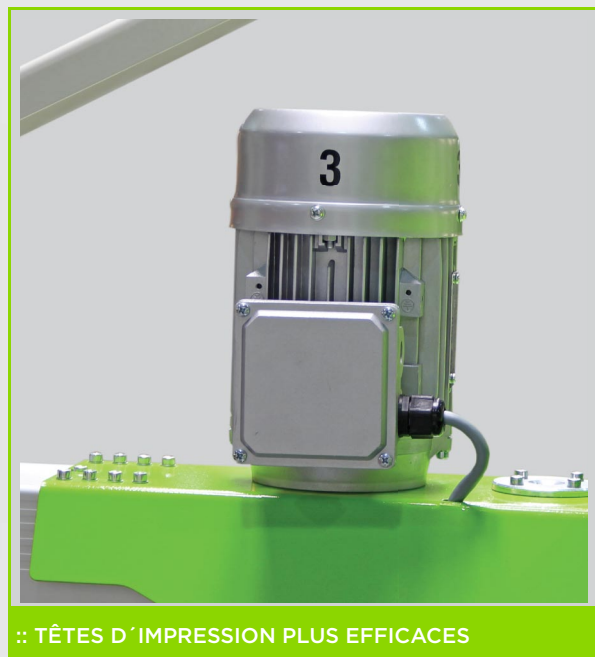
:: OPTIONS

- LES PRÉ-SÉCHAGES SONT INCORPORÉS DANS LA STRUCTURE DE LA ROQPRINT NANO

Robuste, rapide, fiable et précise, telles sont les principales caractéristiques de la ROQPRINT YOU. Cette machine d'impression textile créée pour être **extrêmement facile à utiliser**, est équipée d'un logiciel qui permet de contrôler toutes les fonctions



:: CONSOLE CENTRALE AVEC UN NOUVEAU DESIGN



:: TÊTES D'IMPRESSION PLUS EFFICACES

ROQPRINT YOU	P08 M	P10 M	P12 XL	P14 XL	P16 XL	P18 XL	P20 XL	P22 XL
n° couleurs (max.)	7	9	10	12	14	16	18	20
n° palettes	8	10	12	14	16	18	20	22
n° max. liaison de pré-séchage (option)	3	4	5	6	7	8	9	10
aire max. d'impression utile (mm/")	400 x 500 / 16" x 20"			500 x 700 / 20" x 28" 850 x 1000 / 33" x 39" *				
mesure maximum du cadre externe (mm/")	560 x 850 / 22" x 33"			660 x 1000 / 26" x 39" 1010 x 1300 / 39" x 51" *				
mesure maximum de la palette (mm/")	450 x 750 / 17" x 29"			550 x 950 / 21" x 37" 900 x 1240 / 35" x 48" *				
mesure maximum profil du cadre (mm/")	50 x 50 / 2" x 2"							
précision de rapport (mm/")	+0.025 / 0.001"							
production maximum (pièces/h) **	1050			1000				
consom. d'air comprimé (l/min. 7 bar) ***	250 l/min - 8.9 cfm + numéro de chaque tête							
consommation maximum (kVA) ****	2	3	4	5	7	8	9	10
diamètre de la machine (mm/")	3560 / 11.3'	3960 / 12.9'	5150 / 17.1'	5400 / 17.7'	5850 / 19.2'	6300 / 20.6'	6900 / 22.6'	7200 / 23'
hauteur totale (mm/')	2415 / 7.1'	2465 / 8.1'	2585 / 8.5'	2625 / 8.7'	2630 / 8.8'	2790 / 9.1'	2900 / 9.6'	2900 / 9.6'
largeur min. de la base (mm/')	1100 / 3.60'		1550 / 5.1'	1800 / 5.9'	2050 / 6.8'	2300 / 7.54'		

* double avance modèles XL.

** une racle avec recouvrement pour impression A4.

*** consom. chaque tête d'impres. électrique: 15L/min | 0.5cfm en 15 pièces/min. consom.

**** ces valeurs excluent la consommation avec pré-séchage, qui devra être calculée à part en tenant compte du numéro et du modèle de sècheurs à utiliser pour la machine. Voir page des sècheurs.

- type d'alimentation disponible: 220V, 3x220V, 3x400V à 50Hz ou 60Hz.

depuis la console tactile. Compatible avec les stations de Flock et de Foil, la You garantit **versatilité et excellence lors de la réalisation des travaux.**

roqprint
YOU



- Palettes en aluminium avec une structure en nid d'abeille (i)
- Râcles avec mouvement électrique avec variateur AC (i)
- Panneau de contrôle des fonctions individuelles sur chaque tête d'impression (i)
- Système de serrage des cadres pneumatiques avec broches ou en «U» (i)
- Élévation centrale des têtes d'impression (i)
- Système de rotation par variateur de fréquence pour un index rapide et souple (i)
- Élévation des têtes pour un nettoyage facile des cadres (i)
- Console centrale avec écran LCD tactile (10") (i)
- Système de micro-registre des cadres avec échelle Vernier (i)
- Contrôles individuels pour la vitesse d'impression et le recouvrement, hauteur et angle des râcles ainsi que du parcours de celles-ci (i)
- Pose des pré-séchages sous les têtes d'impression (i)

:: OPTIONS

- YOU VERSION VACUUM AVEC PALETTES D'ASPIRATION (p. 21)
- POINTEURS LASER (p. 23)
- CONNEXION DE COMMANDE, ALIMENTATION ET AIR COMPRIMÉ POUR TOUS LES ACCESSOIRES SUR LA STRUCTURE DE LA MACHINE (p. 23)
- UNITÉS ROQDRY DE PRÉ-SÉCHAGE (p. 16-17)
- COMPATIBLE AVEC LA STATION ROQFLOCK (p. 18)
- COMPATIBLE AVEC LA STATION ROQPRESS FOIL (p. 20)
- FONCTION SKIP (p. 23)

(i) - pour plus d'informations consulter pages 22-23

L'ECO incorpore les **dernières innovations**, éprouvées et testées par nos clients. Présentant toutes les caractéristiques inhérentes à la YOU, l'ECO innove, en présentant plusieurs systèmes qui améliorent la performance, en réduisant les



:: SYSTÈME MOTORISÉ DE MICRO REGISTREMENT AVEC MÉMOIRE

- Palettes en aluminium avec une structure en nid d'abeille (i)
- Râcles avec mouvement électrique avec variateur AC (i)
- Panneau de contrôle des fonctions individuelles sur chaque tête d'impression (i)
- Système de serrage des cadres pneumatiques avec broches ou en «U» (i)
- Élévation indépendante des têtes d'impression (i)
- Système de rotation servomoteur (i)
- Élévation des têtes pour un nettoyage facile des cadres (i)
- Console centrale avec écran LCD tactile (10") (i)
- Système de micro-registre des cadres avec échelle Vernier (i)
- Contrôles individuels pour la vitesse d'impression et le recouvrement, hauteur et angle des râcles ainsi que du parcours de celles-ci (i)
- Pose des pré-séchages sous les têtes d'impression (i)

(i) - pour plus d'informations consulter pages 22-23

ROQPRINT ECO	P12 L	P14 L	P16 L	P12 XL	P14 XL	P16 XL	P18 XL	P20 XL
n° couleurs (max.)	10	12	14	10	12	14	16	18
n° palettes	12	14	16	12	14	16	18	20
n° max. liaison de pré-séchage (option)	5	6	7	5	6	7	8	9
aire max. d'impression utile (mm/")	450x550 / 18"x22" 850x600 / 33"x23.5" *			500x700 / 20"x28" 850x900 / 33"x35" *				
mesure maximum du cadre externe (mm/")	600x900 / 24"x35" 1010x950 / 39"x35" *			660x1050 / 26"x39" 1010x1250 / 39"x49" *				
mesure maximum de la palette (mm/")	500x800 / 19"x31" 900x850 / 35"x33.5" *			550x950 / 21"x37" 900x1150 / 35"x45.3" *				
mesure maximum profil du cadre (mm/")	50 x 50 / 2" x 2"							
précision de rapport (mm/")	+-0.025 / 0.001"							
production maximum (pièces/h) **	1300				1200			
consom. d'air comprimé (l/min. 7 bar) ***	20 l/min - 0.7 cfm + numéro de chaque tête							
consommation maximum (kVA) ****	7	7.5	8.5	7	7.5	8.5	9.5	10.5
diamètre de la machine (mm/')	4600 / 15.1'	5020 / 16.5'	5420 / 17.8'	5220 / 17.1'	5620 / 18.4'	6020 / 19.6'	6530 / 21.4'	6900 / 22.7'
hauteur totale (mm/')	2500 / 8.2'						2550 / 8.4'	
diamètre de la base (mm/')	1670 / 5.5'	1920 / 6.3'	2020 / 6.6'	1670 / 5.5'	1920 / 6.3'	2020 / 6.6'	2300 / 7.5'	

* | double avance

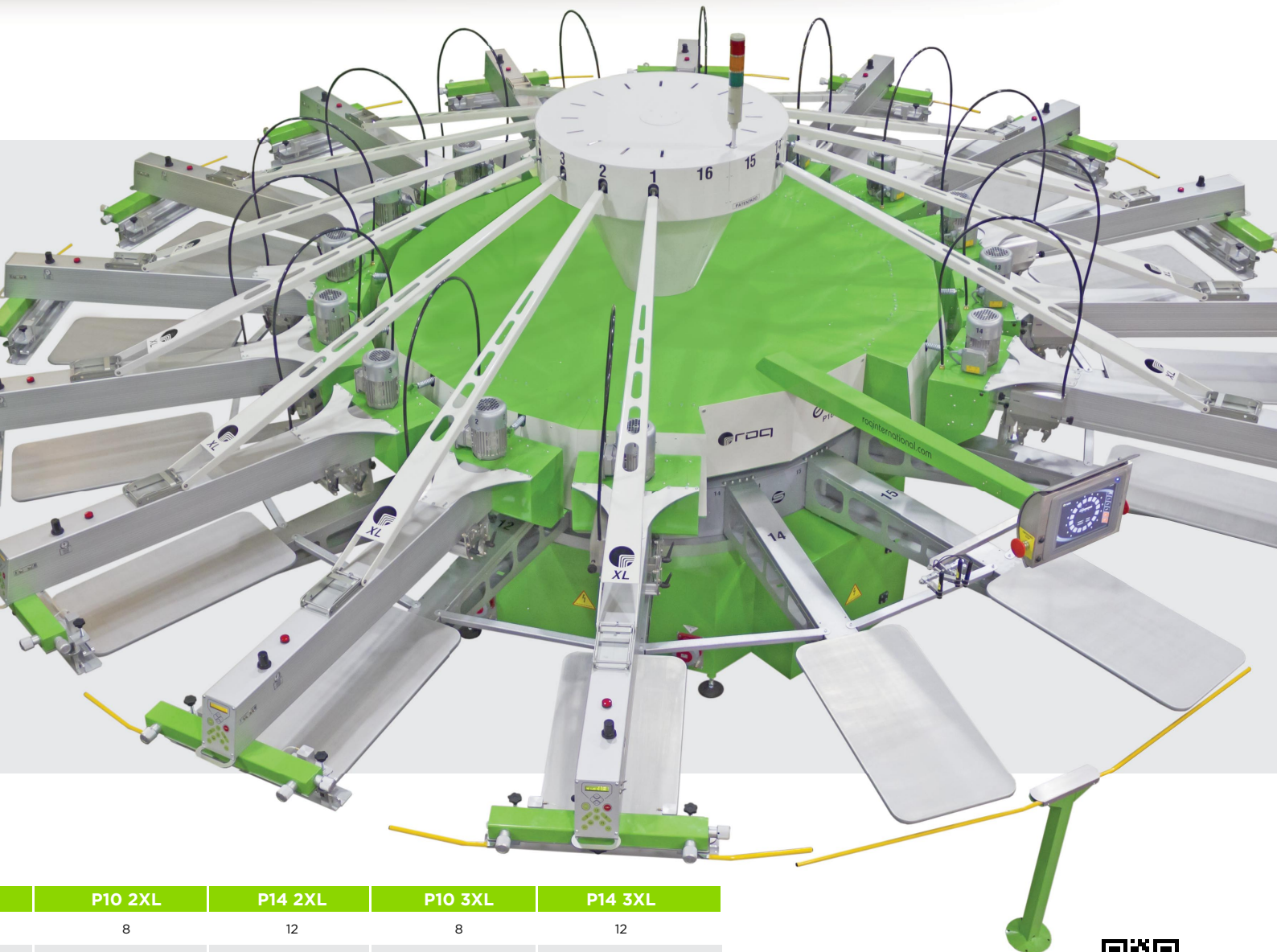
** une racle avec recouvrement pour impression A4.

*** consommation chaque tête d'impression: 90 l/min. | 3.15cfm en 20 pièces/min.

**** ces valeurs excluent la consommation avec pré-séchage, qui devra être calculée à part en tenant compte du numéro et du modèle de séchoirs à utiliser pour la machine. Voir page des séchoirs.

- type d'alimentation disponible: 220V, 3x220V, 3x400V à 50Hz ou 60Hz.

temps de setup, mais aussi en ayant une **élévation des têtes indépendante, ce qui mène à des économies d'énergie significatives.**



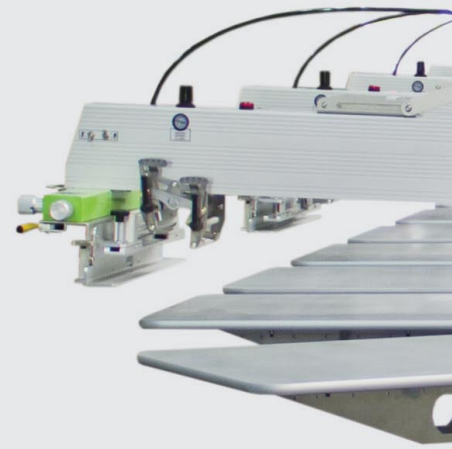
P10 2XL		P14 2XL		P10 3XL		P14 3XL	
8	12	8	12	8	12	8	12
10	14	10	14	10	14	10	14
4	6	4	6	4	6	4	6
700x1000 / 27.6"x39" 1000x1100 / 39"x43.3" *		800x1100 / 31.5"x43.3" 1000x1100 / 39.3"x43.3" *		860x1400 / 33.9"x55" 1160x1400 / 45.7"x55" *		960x1450 / 37.8"x57.1" 1160x1450 / 45.7"x57" *	
750x1240 / 27.6"x39" 1050x1350 / 41.3"x53.1" *		850x1350 / 33.1"x53.5" 1050x1350 / 41.3"x53.1" *		50 x 50 / 2" x 2"			
				+-0.025 / 0.001"			
1100				1000			
20 l/min - 0.7 cfm + numéro de chaque tête							
8	10.5	8	10.5	8	10.5	8	10.5
5920 / 19.4'	7020 / 23'	6120 / 20.1'	7700 / 25.2'	6120 / 20.1'	7700 / 25.2'	6120 / 20.1'	7700 / 25.2'
2570 / 8.4'		2500 / 8.2'		2570 / 8.4'		2570 / 8.4'	
2000 / 6.6'	2300 / 7.4'	2000 / 6.6'	2300 / 7.4'	2000 / 6.6'	2300 / 7.4'	2000 / 6.6'	2300 / 7.4'



:: OPTIONS

- ECO VERSION VACUUM AVEC PALETTES D'ASPIRATION (p. 21)
- POINTEURS LASER (p. 23)
- CONNEXION DE COMMANDE, ALIMENTATION ET AIR COMPRIMÉ POUR TOUS LES ACCESSOIRES SUR LA STRUCTURE DE LA MACHINE (p. 23)
- UNITÉS ROGDY DE PRÉ-SÉCHAGE (p. 16-17)
- COMPATIBLE AVEC LA STATION ROGFLOCK (p. 18)
- COMPATIBLE AVEC LA STATION ROGPRESS FOIL (p. 20)
- FONCTION SKIP (p. 23)

Il y a 15 ans, ROQ a décidé de créer quelque chose qui n'existait pas, une ovale qui parvient à maintenir un registre avec la même fiabilité que les machines circulaires. ROQ est aujourd'hui le leader mondial des machines ovales.



ROQPRINT OVAL PRO	P16 XL+	P20 XL+	P24 XL+	P28 XL+	P32 XL+	P36 XL+	P38 XL+	P44 XL+	P50 XL+	P56 XL+
n° couleurs (max.)	10	14	18	22	26	30	32	38	44	50
n° palettes	16	20	24	28	32	36	38	44	50	56
n° max. liaison de pré-séchage (option)	6	8	10	12	14	16	17	20	23	26
aire max. d'impression utile (mm/")	600 X 800 / 20" X 32" 850x900 / 33"x35" *									
mesure maximum du cadre externe (mm/")	760 X 1150 / 30" X 45" 1010x1200 / 39"x47" *									
mesure maximum de la palette (mm/")	650x1050 / 25"x41" 900x1150 / 35"x45" *									
mesure maximum profil du cadre (mm/")	50 X 50 / 2" X 2"									
précision de rapport (mm/")	+ - 0.025 / 0.001									
production maximum (pièces/h) **	950									
consom. d'air comprimé (l/min. 7 bar) ***	120 l/min - 4.3 cfm + numéro de chaque tête									
consommation maximum (kVA) ****	6.5	8.5	10	11.5	13	14.5	19	20.5	22	23.5
diamètre de la machine (mm/')	7400/24.3'	9050/29.8'	10700/35.1'	12350/40.5'	14000/45.9'	15650/51.3'	16500/54.1'	18950/62.2'	21400/70.2'	23900/78.4'
hauteur totale (mm/')	2230 / 7.32									
diamètre de la base (mm/')	3950 / 12.95									

* | double avance

** une racle avec recouvrement pour impression A4.

*** consommation de chaque tête d'impression: 60 l/min. | 2.12cfm en 14 pièces/min.

**** ces valeurs excluent la consommation avec pré-séchage, qui devra être calculée à part en tenant compte du numéro et du modèle de séchoirs à utiliser pour la machine. Voir page des séchoirs.

l'OVAL PRO présente une robustesse, une rapidité, une fiabilité exceptionnelles et une précision infallible.

roqprint
oval pro



- Palettes en aluminium avec une structure en nid d'abeille (i)
- Râcles avec mouvement électrique avec variateur AC (i)
- Panneau de contrôle des fonctions individuelles sur chaque tête d'impression (i)
- Système de serrage des cadres pneumatiques avec broches ou en «U» (i)
- Élévation indépendante des têtes d'impression (i)
- Système de rotation servomoteur (i)
- Élévation des têtes pour un nettoyage facile des cadres (i)
- Console centrale avec écran LCD tactile (10") (i)
- Système de micro-registre des cadres avec échelle Vernier (i)
- Contrôles individuels pour la vitesse d'impression et le recouvrement, hauteur et angle des râcles ainsi que du parcours de celles-ci (i)
- Pose des pré-séchages sous les têtes d'impression (i)

:: OPTIONS

- POINTEURS LASER (p. 23)
- CONNEXION DE COMMANDE, ALIMENTATION ET AIR COMPRIMÉ POUR TOUS LES ACCESSOIRES SUR LA STRUCTURE DE LA MACHINE (p. 23)
- UNITÉS ROQDRY DE PRÉ-SÉCHAGE (p. 16-17)
- COMPATIBLE AVEC LA STATION ROQFLOCK (p. 18)
- COMPATIBLE AVEC LA STATION ROQPRESS FOIL (p. 20)
- FONCTION SKIP (p. 23)

(i) - pour plus d'informations consulter pages 22-23

L'OVAL EVOLUTION est le haut de gamme de ROQ. Elle a une performance irréprensible à tous les niveaux. Ce modèle **permet de plus grandes surfaces d'impression. Sa maintenance est extrêmement réduite** grâce à sa robustesse et à sa fiabilité acquises grâce à l'ingénierie avec laquelle elle est construite.



:: PANNEAU DE COMMANDE PIEZO: MOUVEMENT ET POSITIONNEMENT DU CADRE; ENREGISTREMENT ET MÉMORISATION DE LA POSITION DU CADRE

- Palettes en aluminium avec une structure en nid d'abeille (i)
- Râcles avec mouvement électrique avec variateur AC (i)
- Panneau de contrôle des fonctions individuelles sur chaque tête d'impression (i)
- Système de serrage des cadres pneumatiques avec broches ou en «U» (i)
- Élévation indépendante des têtes d'impression
- Système de rotation servomoteur (i)
- Élévation automatique des têtes pour un nettoyage facile des cadres (i)
- Console centrale avec écran LCD tactile (i)
- Système de micro-registre des cadres avec échelle Vernier (i)
- Contrôles individuels pour la vitesse d'impression et le recouvrement, hauteur et angle des râcles ainsi que du parcours de celles-ci (i)
- Pose des pré-séchages sous les têtes d'impression (i)

(i) - pour plus d'informations consulter pages 22-23



ROQPRINT OVAL EVOLUTION		P16	P20	P24	P28	P32	P36	P40	P44	P50	P56
n° maximum de couleurs		10	14	18	22	26	30	34	38	44	50
n° de palettes		16	20	24	28	32	36	40	44	50	56
n° max. possible liaison de pré-séchage (option)		6	8	10	12	14	16	18	20	24	28
aire max. d'impression utile (mm ²)		XL: 500 x 700 / 20"x28" 850x800 / 33.1"x31.1" * • 2XL: 700x1000 / 28"x39" 1000x 1050 / 39.3"x41.1" *									
mesure maximum du cadre externe (mm ²)		XL: 660 x 1050 / 26"x41" 1010x1100 / 39.5"x43.5" * • 2XL: 860x1350 / 34"x53" 1160x 1350 / 45.6"x53.5" *									
mesure maximum de la palette (mm ²)		XL: 550 x 950 / 21"x37" 900x1050 / 35.7"x41.1" * • 2XL: 750x1240 / 29"x48" 1050x 1300 / 41.1"x51.3" *									
mesure maximum profil du cadre (mm ²)		50 x 50 / 2" x 2"									
précision de rapport (mm ²)		+ - 0,025 / 0.001"									
production maximum (pièces/h) **		XL: 950 2XL: 900									
consommation d'air comprimé (l/min. 7 bar) ***		120 l/min - 4.3 cfm + numéro de chaque tête									
consommation maximum (kVA) ****		6.5	8.5	10	11.5	13	14.5	19	20.5	22.5	24.1
XL	longueur totale (mm ²)	7100/23.3'	8750/28.7'	10400/34.1'	12050/39.5'	13700/44.9'	15350/50.4'	17000/55.8'	18650/61.2'	21100/69.3'	23600/77.5'
	hauteur totale (mm ²)	2235 / 7.33'									
	largeur totale (mm ²)	3650 / 11.97'									
2XL	longueur totale (mm ²)	9400/30.8'	11600/38.1'	13700/44.9'	15900/52.2'	18000/59.1'	20200/66.2'	22400/73.5'	24500/80.4'	27740/91'	30980/101.8'
	hauteur totale (mm ²)	2310 / 7.58'									
	largeur totale (mm ²)	4250 / 13.94'									

* | double avance

** une racle avec recouvrement pour impression A4.

*** consommation de chaque tête d'impression: 60 l/min. | 2.12cfm en 14 pièces/min.

**** ces valeurs excluent la consommation avec pré-séchage, qui devra être calculée à part en tenant compte du numéro et du modèle de séchoirs à utiliser pour la machine. Voir page des séchoirs.

- type d'alimentation disponible: 220V, 3x220V, 3x400V à 50Hz ou 60Hz.

Avec l'OVAL EVOLUTION, vous trouverez des solutions uniques pour donner à vos travaux un niveau d'excellence absolue.

roqprint
**oval
evolution**



:: OPTIONS

- POINTEURS LASER (p. 23)
- CONNEXION DE COMMANDE, ALIMENTATION ET AIR COMPRIMÉ POUR TOUS LES ACCESSOIRES SUR LA STRUCTURE DE LA MACHINE (p. 23)
- UNITÉS ROQDRY DE PRÉ-SÉCHAGE (p. 16-17)
- COMPATIBLE AVEC LA STATION ROQFLOCK (p. 18)
- COMPATIBLE AVEC LA STATION ROQPRESS FOIL (p. 20)
- FONCTION SKIP (p. 23)

ROQPRINT OVAL EVOLUTION		P16	P20	P24	P28	P32	P36
n° maximum de couleurs		10	14	18	22	26	30
n° de palettes		16	20	24	28	32	36
n° max. possible liaison de pré-séchage (option)		8	10	12	14	16	18
aire max. d'impression utile (mm/")		3XL: 800x1100 / 31"x43" 1000x1250 / 39.3"x49.7" * • 4XL: 950x1250 / 37"x49" 1000x1350 / 39.3"x53.5" *					
mesure maximum du cadre externe (mm/")		3XL: 960x1450 / 37"x57" 1160x1550 / 45.4"x61.1" * • 4XL: 1100x1600 / 43"x63" 1160x1650 / 45.3"x64.6" *					
mesure maximum de la palette (mm/")		3XL: 850x1350 / 33"x53.5" 1050x1500 / 41"x59" * • 4XL: 1000x1500 / 39"x59" 1050x1600 / 41"x63" *					
mesure maximum profil du cadre (mm/")		50 x 50 / 2" x 2"					
précision de rapport (mm/")		+- 0.025 / 0.001"					
production maximum (pièces/h) **		850					
consommation d'air comprimé (l/min. 7 bar) ***		120 l/min - 4.3 cfm + numéro de chaque tête					
consommation maximum (kVA) ****		8.5	11	13.5	18.5	21	23
3XL	longueur totale (mm/')	10450 / 34.3'	12850 / 42.2'	15300/50.2'	17700 / 58.1'	20100 / 65.1'	22500 / 73.9'
	hauteur totale (mm/')	2350 / 7.7'					
	largeur totale (mm/')	4545 / 14.9'					
4XL	longueur totale (mm/')	12250 / 40.2'	15000 / 49.3'	17750 / 58.3'	20600 / 67.7'	23400/ 76.9'	26200/85.2'
	hauteur totale (mm/')	2350 / 7.71'					
	largeur totale (mm/')	4750 / 15.58'					

* | double avance

** une racle avec recouvrement pour impression A4.

*** consommation de chaque tête d'impression: 60 l/min. | 2.12cfm en 14 pièces/min.

**** ces valeurs excluent la consommation avec pré-séchage, qui devra être calculée à part en tenant compte du numéro et du modèle de séchoirs à utiliser pour la machine. Voir page des séchoirs.

- type d'alimentation disponible: 220V, 3x220V, 3x400V à 50Hz ou 60Hz.

ROQTUNNEL est un tunnel de séchage qui, **avec les années, a été perfectionné**. C'est aujourd'hui une **plateforme absolument versatile**. Il peut être alimenté à l'électricité, au gaz ou avec les deux. Le nombre de tapis, la longueur, la largeur, l'alimentation, le

- Isolation thermique avec des panneaux de laine de roche haute densité
- Ventilateurs axiaux pour la circulation constante de l'air chaud
- Filtre de purification d'air pour brûleur
- Tapis en fibre de verre, en téflon et antistatique
- Affichage numérique de la température
- Panneaux de dispersion de flux d'air amovibles pour le nettoyage
- Collecteur d'évacuation interne par module
- Réglage de température par contact
- Température maximale réglable : 200°C

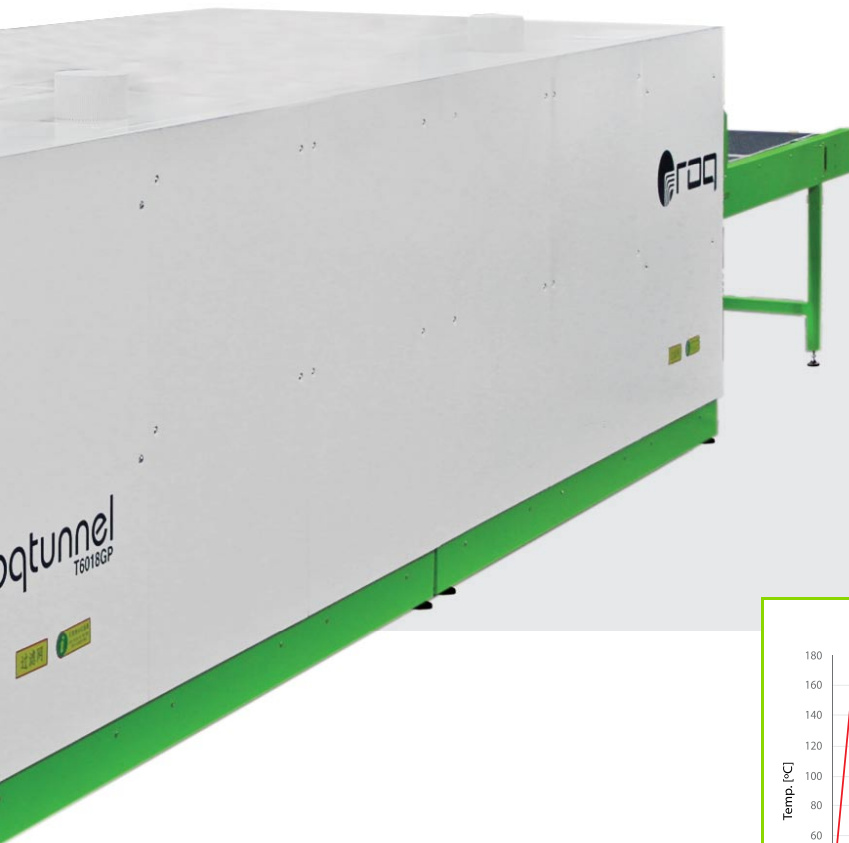


ROQTUNNEL	T3009E/T3009G	T3011E/T3011G	T4511E/T4511G	T3015E/T3015G	T4515E/T4515G	T6015E/T6015G
aire de séchage (mm/')	2700x900 / 106"x35"	2700x1100 / 106"x35"	4300x1100 / 169"x43"	2700x1500 / 106"x59"	4300x1500 / 169"x59"	5600x1500 / 220"x59"
puis. calorifique par module elect./gaz (kW)	22,5 / 52	22,5 / 52	31 / 52	31,5 / 52	36 / 52	63 / 52*
consommation gaz GPL min/max.(Nm ³ /h BTU)	0.6 - 2 50000 - 166000					
consommation gaz naturel min/max.(Nm ³ /h BTU)	1.5 - 4.8 50000 - 166000					
pression min / max. (mbar)	2 - 12					
puissance d'installation elect./gaz (kVA)	24.5 / 2		33 / 2	33.5 / 2	38 / 2	67 / 4
longueur du module (mm/')	2900 / 9.5'		4500 / 14.8'	2900 / 9.5'	4500 / 14.8'	2900+2900 / 9.5'+9.5'
longueur du longeron d'entrée / sortie (mm/')	1000 / 3.28'		1500 / 4.92'		1500 / 4.92'	
hauteur totale (mm/')	1670 / 5.48'		1726 / 5.66'		1726 / 5.66'	
largeur de la machine (mm/')	1400 / 4.59'		1550 / 5.08'		1950 / 6.40'	
largeur du tapis (mm/')	900 / 2.95'		1100 / 3.61'		1500 / 4.92'	

- option longeron plus long.
 - chauffage par permutation ou brûlement direct.
 - type d'alimentation disponible: 3x400V ou 3x230V a 50Hz ou 60Hz.

nombre de variables est interminable. **Dites-nous ce dont vous avez besoin et nous créerons le ROQTUNNEL parfaite pour vous.**

roqtunnel



:: OPTIONS

- LONGUEUR DES LONGERONS D'ENTRÉE ET DE SORTIE SELON LES BESOINS DU CLIENT
- GP
- 2 TAPIS (2B)
- ROQTUNNEL ALIMENTÉE À GAZ, ÉLECTRICITÉ OU AVEC LES DEUX (MIX)
- EXTRACTEUR (+2,2 KVA)



:: DISTRIBUTION DE LA CHALEUR À L'INTÉRIEUR DU ROQTUNNEL

T7515E/T7515G	T9015E/T9015G	T3018E/T3018G*	T4518E/T4518G*	T6018E/T6018G*	T7518E/T7518G*	T9018E/T9018G*
7200x1500 / 283"x59"	8800x1500 / 346"x59"	2700x1800 / 106"x71"	4300x1800 / 169"x71"	5600x1800 / 220"x71"	7200x1800 / 283"x71"	8800x1800 / 346"x71"
67.5 / 104	72 / 104	36 / 52	36 / 52	72 / 52**	72 / 104	72 / 104
1.2 - 4 100000 - 332000		0.6 - 2 50000 - 166000			1.2 - 4 100000 - 332000	
3 - 9.6 100000 - 332000		1.5 - 4.8 50000 - 166000			3 - 9.6 100000 - 332000	
		2 - 12				
71.5 / 4	76 / 4	38 / 2	38 / 2	76 / 4	76 / 4	76 / 4
4500+2900 / 14.8'+9.5'	4500+4500 / 14.8'+14.8'	2900 / 9.5'	4500 / 14.8'	2900+2900 / 9.51'+9.51'	4500+2900 / 14.8'+9.5'	4500+4500 / 14.8'+14.8'
1500 / 4.92'				1500 / 4.92'		
1726 / 5.66'				1726 / 5.66'		
1950 / 6.40'				2250 / 7.38'		
1500 / 4.92'				1800 / 5.90' - 2 x 850 / 2.78'		

* option tapis double.

** quand c'est un échangeur de chaleur, puissance est 104kw.

Les trois modèles développés par ROQ pour réaliser les pré-séchages **fonctionnent tous en synchronie avec les machines d'impression**. Ils présentent différents niveaux technologiques et des configurations pour **pouvoir répondre à tous les travaux** réalisés dans les machines ROQ.

roqdry
eco



- Panneau de contrôle qui règle le temps, la température et la zone de pré-séchage
- Transmission de chaleur par convection et radiation

roqdry
moby



- Panneau de contrôle qui règle le temps, la température et la zone de pré-séchage
- Transmission de chaleur par convection et radiation
- Approprié pour travailler avec de grandes surfaces d'impression

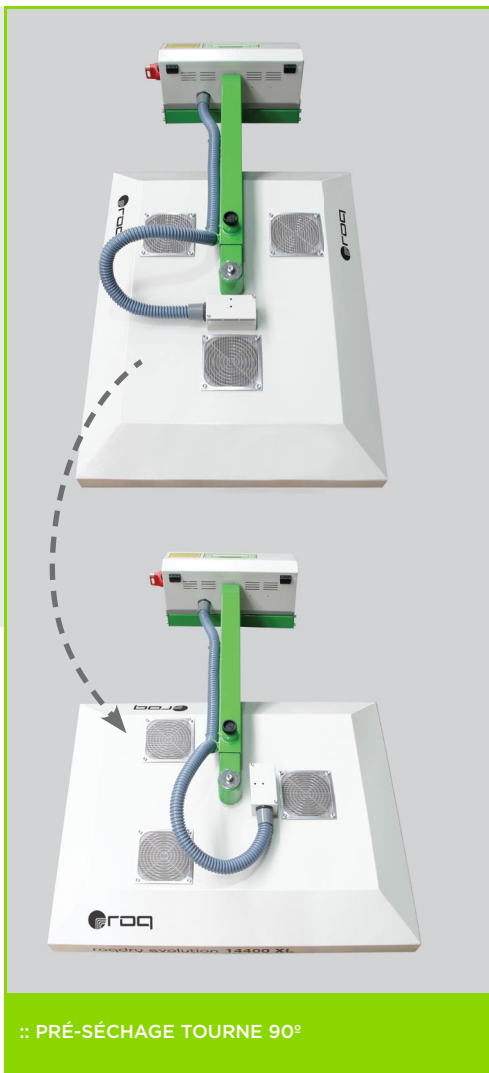
ROQDRY ECO	3000 S	9000 M	14400 XL	18000 XL+	20400 2XL	25500 3XL
aire de séchage (mm/")	200x200 / 8"x8"	400x500 / 16"x20"	500x700 / 20"x28"	600x800 / 24"x31"	700x1000 / 28"x39"	800x1100 / 31"x43"
alimentation (VAC)	1x230 3x230 3x400					
puissance (kVA)	3	9	14.4	18	20.4	25.5
puissance/aire (W/cm ²)	7.14	5	4.11	3.7	2.91	2.89
lampes	6 x 500W	9 x 1000W	12 x 1200W	15 x 1200W	24 x 850W	30 x 850W
prise (32A ou 63A)	32 (400V)		32 (400V) 63 (230V)			
longueur totale (mm/')	800 / 2.6'	820 / 2.7'	1040 / 3.4'	1040 / 3.4'	1400 / 4.6'	1450 / 4.8'
hauteur totale (mm/')	1150 / 3.77'					
largeur totale (mm/')	300 / 1'	530 / 1.7'	620 / 2'	720 / 2.4'	830 / 2.7'	910 / 3'

ROQDRY MOBY	20250
aire de séchage (mm/')	1020 x 304 / 40" x 12" + cours*
alimentation (VAC)	3 x 230 3x 400
puissance (kVA)	20.25
prise (32A ou 63A)	32 (400V) 63 (230V)
longueur totale (mm/')	1700 / 5.6'
hauteur totale (mm/')	1400 / 4.6'
largeur totale (mm/')	1125 / 3.7'

* cours avec 1100mm.

roqdry

roqdry evolution



:: PRÉ-SÉCHAGE TOURNE 90°



- Panneau de contrôle qui règle le temps, la température et la zone de pré-séchage
- Transmission de chaleur par convection et radiation
- L'unité de pré-séchage tourne 90°, rendant ce modèle extrêmement versatile
- Sonde de température

ROQDRY EVOLUTION	12100 L	14400 XL	18000 XL+	20400 2XL	25500 3XL	25500 4XL
aire de séchage (mm/')	450x550 / 18"x22"	500x700 / 20"x28"	600x800 / 24"x31"	700x1000 / 28"x39"	800x1100 / 31"x43"	900x1100 / 35"x43"
alimentation (VAC)	1x220 3x230 3x400	3x230 3x400	1x200 3x230 3x400		3x230 3x400	
puissance (kVA)	12.1	14.4	18	20.4	25.5	25.5
puissance/aire (W/cm ²)	4.3	4.11	3.7	2.91	2.89	2.58
lampes	11 x 1100W	12 x 1200W	15 x 1200W	24 x 850W	30 x 850W	30 x 850W
prise (32A ou 63A)		32 (400V) 63 (230V)			63 (400V)	
longueur totale (mm/')	1020 / 3.4'	1200 / 4'	1300 / 4.3'	1400 / 4.6'	1500 / 4.9'	1500 / 4.9'
hauteur totale (mm/')		1150 / 3.8'				
largeur totale (mm/')	550 / 1.8'	650 / 2.1'	705 / 2.3'	810 / 2.7'	910 / 3'	1000 / 3.3'

roqflock

ROQ a créé une station fermée pour **appliquer de flock par électricité statique**.



- Compatible avec la ROQPRINT YOU, l'ECO, l'OVAL PRO et l'OVAL EVOLUTION
- Système fermé ce qui mène à une contamination de couleur minimale
- Générateur d'électricité statique 80kV
- Système de micro-registre de cadres avec échelle Vernier
- Production maximale de 600 pièces par heure

roqasp



- Le ROQSAP a été dessiné pour aspirer l'excès de flock après le processus de flockage
- Cet accessoire est monté sur une tête d'impression et est entièrement compatible avec les machines d'estampage automatique ROQ.
- Disponible en deux tailles : 620 mm/24" et 470 mm/18"

ROQFLOCK	4060	6085
type de floque (recommandé)	polyamide	
longueur (mm) - épaisseur du floque (")	0.5 - 1.5 (3,3 dtex)	
voltage max. (kV)	80	
aires de flockage (mm/")	400 x 600 / 16" x 24"	600 x 850 / 24" x 33"
mesure maximum du cadre externe (mm/")	604 x 988 / 24" x 39"	804 x 1238 / 32" x 49"
mesure maximum du profil du cadre (mm)	40 x 20 / 1.6" x 0.8"	
longueur totale (mm/')	1300 / 4.25'	1550 / 5.1'
hauteur totale (mm/')	1230 / 4'	
largeur totale (mm/')	760 / 2.5'	920 / 3'

Ce système breveté applique le flock avec une extrême précision, **réduisant au maximum la contamination de couleur** et faisant de l'application de flock **un**

Nous avons créé une gamme d'**accessoires** qui complète à la perfection le processus d'**application de**

roqstorm

roqcool



- Le ROQSTORM est un module indépendant créé pour enlever toutes les impuretés des textiles, que ce soit les excès de flock ou tout autre type de particules indésirables.

- Le ROQCOOL est un module dessiné pour refroidir les palettes. Sa fonction est d'éviter que la base de la colle pour le flock se solidifie en entrant en contact avec une palette chaude.
- Cet accessoire est monté sur une tête d'impression et est compatible avec toutes les machines automatiques ROQ.
- Disponible en 2 tailles : 700 mm/27" et 500 mm/19"

ROQSTORM	
longueur - mm (")	2200 (86.6")
hauteur - mm (")	2975 (117")
largeur - mm (")	850 (33.5")
aspiration de largeur maximale - mm (")	785 (30.9")
longueur maximale de la pièce d'aspiration - mm (in)	900 (35.4")
consommation électrique - (kVA)	3

- type d'alimentation disponible: 220V, 3x220V, 3x400V a 50Hz ou 60Hz.

ROQ détient le brevet pour la station roqpress foil. Ce module permet l'**application de foil de manière précise**, beaucoup plus rapide que les processus traditionnels et **sans avoir besoin d'un opérateur exclusif**.

roqpress foil



- Compatible avec la ROQPRINT YOU, l'ECO, l'OVAL PRO et l'OVAL EVOLUTION
- Application de foil extrêmement rapide par rapport aux méthodes traditionnelles
- N'implique aucune intervention humaine
- Production maximale de pièces par heure

ROQPRESS FOIL	3550
largeur du dessin (mm/")	350 x 500 / 14" x 20"
consommation d'air comprimé (l/min. 7 bar)	95
alimentation (VAC)	3 x 230 / 3 x 400
température maximum (°C)	200
puissance (kVA)	5
longueur totale (mm/')	1450 / 4.75'
hauteur totale (mm/')	1400 / 4.6'
largeur totale (mm/')	760 / 2.5'

roqpress iron



LE ROQPRESS IRON AUGMENTE LA QUALITÉ DE SON IMPRESSION

- Compatible avec toutes les machines de sérigraphie ROQ
- Se lie aux connexions du courant de la machine
- Contrôle de température
- Température maximale
- Vitesse et pression contrôlées par la tête d'impression
- Presse avec 400mm et 600mm de largeur

ROQPRESS IRON	M	XL+
presse (mm/pol)	400 / 16"	600 / 24"
puissance (Kw)	4	5
course utile (mm/pol)	550 / 21"	850 / 33"
toile (mm/pol)	900x563 / 36"x22"	1200x763 / 47"x30"
température (°C)	200	

ROQFOG



ROQFOG MAINTIENT L'HUMIDITÉ DES ENCRE À BASE D'EAU ÉVITANT QUE L'EAU S'ÉVAPORE ET AINSI L'OBSTRUCTION DES QUADRES



- Compatible avec toutes les machines de sérigraphie ROQ
- Installation facile
- Le volume de chaque humidificateur est ajustable
- Consommation d'air réduite - Système multiplicateur de volume
- Maximum consumption by humidifier (0,6 l/h)
- Senseur de niveau (alarme pour faibles niveaux d'eau)
- Equipé avec système de traitement de l'eau (désinfection UV (optionnel) et filtre de sédiments)
- Capacité du réservoir: 22 litres
- Puissance: 1x230V; 1x110V

PRU - Positive Registration Unit



Länge

pour système de serrage pneumatique à plots



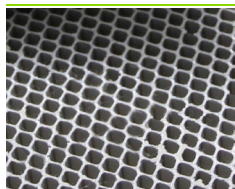
pour système de serrage en "U"

CE SYSTÈME INNOVATEUR A ÉTÉ DÉVELOPPÉ POUR PERMETTRE UN PRÉ-REGISTRE RAPIDE DES FILMS SUR LES CADRES DE SÉRIGRAPHIE, MENANT À UNE RÉDUCTION DRASTIQUE DES TEMPS DE SETUP.

- Compatible avec des cadres conventionnels et auto-tendeurs de plusieurs dimensions
- Réglage de positifs grâce à l'utilisation de lumières DEL

PRU	L	XL
largeur - mm (inch)	800 (31.5")	1140 (44.5")
longueur - mm (inch)	900 (35.5")	1600 (63")

Caractéristiques communes aux machines de sérigraphie:



PALETTES EN ALUMINIUM AVEC UNE STRUCTURE EN NID D'ABEILLE

Cette structure intérieure des palettes ROQ présente plusieurs avantages. Elle rend l'ensemble plus léger (plus faible inertie) et robuste et il est plus facile de gérer les températures de celles-ci.



CONSOLE CENTRALE AVEC ÉCRAN LCD TACTILE

Les machines ROQ et leurs accessoires sont contrôlés à partir de la console centrale qui est un terminal LCD tactile et polychromatique qui sert d'interface entre le logiciel et la machine.



PANNEAU DE CONTRÔLE DES FONCTIONS INDIVIDUELLES SUR CHAQUE TÊTE D'IMPRESSION

Toutes les têtes d'impression sont équipées d'un panneau de commande individuel qui permet un contrôle absolu de la machine par l'opérateur.

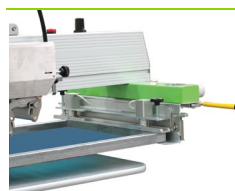


ÉLÉVATION DES TÊTES POUR UN NETTOYAGE FACILE DES CADRES

Les têtes d'impression ont un système d'équilibrage mécanique qui permet que l'opération manuelle de soulever la tête d'impression pour nettoyer les panneaux soit faite sans aucun effort physique. À l'exception de l'OVAL EVOLUTION sur laquelle ce processus est automatisé.



Toutes les têtes d'impression sont équipées d'un réglage de la hauteur, de l'angle et du parcours des râcles ainsi que de la vitesse d'impression et de recouvrement. Le mouvement de celles-ci est électrique par variateur AC à l'exception de la NANO qui est pneumatique.



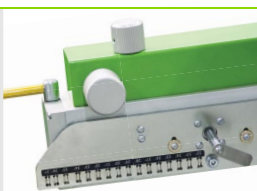
SYSTÈME DE SERRAGE DES CADRES PNEUMATIQUES AVEC « U »



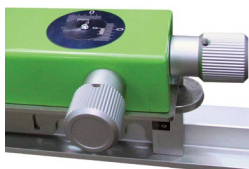
OPTION POUR LE SYSTÈME EN "U": SYSTÈME UNIREG



SYSTÈME DE SERRAGE DES CADRES PNEUMATIQUES À PLOTS



OPTION POUR LE SYSTÈME À PLOTS: NEWMAN SYSTEM



SYSTÈME DE MICRO-REGISTRE DES CADRES AVEC ÉCHELLE VERNIER

Système de précision qui permet un réglage final des panneaux exact, simple et rapide.



POSE DES PRÉ-SÉCHAGES SOUS LES TÊTES D'IMPRESSION

Les unités de la ligne ROQDRY sont montées sous les têtes d'impression et sont directement reliées au corps de la machine, en synchronisant leur fonctionnement et éliminant le besoin de câbles d'alimentation extra. À l'exception de la NANO où les pré-séchages sont déjà incorporés sur la machine.

SYSTÈME DE ROTATION PAR VARIATEUR DE FRÉQUENCE POUR UN INDEX RAPIDE ET SOUPLE (NANO ET YOU)

SYSTÈME DE ROTATION SERVOMOTEUR (AC) POUR UNE PLUS GRANDE PRÉCISION DE TOURNOIEMENT ET UN FONCTIONNEMENT PLUS SUAVE (ECO, OVAL PRO, OVAL EVOLUTION)

OPTIONS:



CONNEXION DE COMMANDE ET PUISSANCE DES PRÉ-SÉCHAGES SUR LA STRUCTURE DE LA MACHINE

Tous les accessoires des machines ROQPRINT sont connectés directement au corps de la machine. Ces liaisons peuvent inclure l'air comprimé, l'énergie et le câble de commande qui permet de synchroniser l'accessoire avec la machine.



POINTEURS LASER

Toutes les machines de la ligne ROQPRINT peuvent être équipées de pointeurs laser pour garantir que la pose des pièces est consistante.



FONCTION SKIP

Permet à l'opérateur d'indiquer à la machine d'ignorer une palette déterminée où il a été impossible de poser une pièce. En n'imprimant pas sur la palette vide, vous économiserez de l'énergie et des consommables entre autres. Elle peut avoir la forme d'une pédale ou d'un bouton sur un niveau.



agent autorisé:

S.ROQUE - Máquinas e Tecnologia Laser, S.A.

RUA DAS RIBES, 400
4765-774 OLIVEIRA S. MATEUS
PORTUGAL
T. +351 252 980 500
info@roqinternational.com

GPS: N. 41-24-05 W. 08-24-54

São Roque do Brasil - Indústria de Máquinas Têxteis, Ltda.

Rua Raimundo Correia, 200 - Passo Manso 89032-300
BLUMENAU - SC - BRASIL
T. +55 047 3037 3205 / +55 047 9954 9411
roqbrasil@roqinternational.com

www.roqinternational.com

